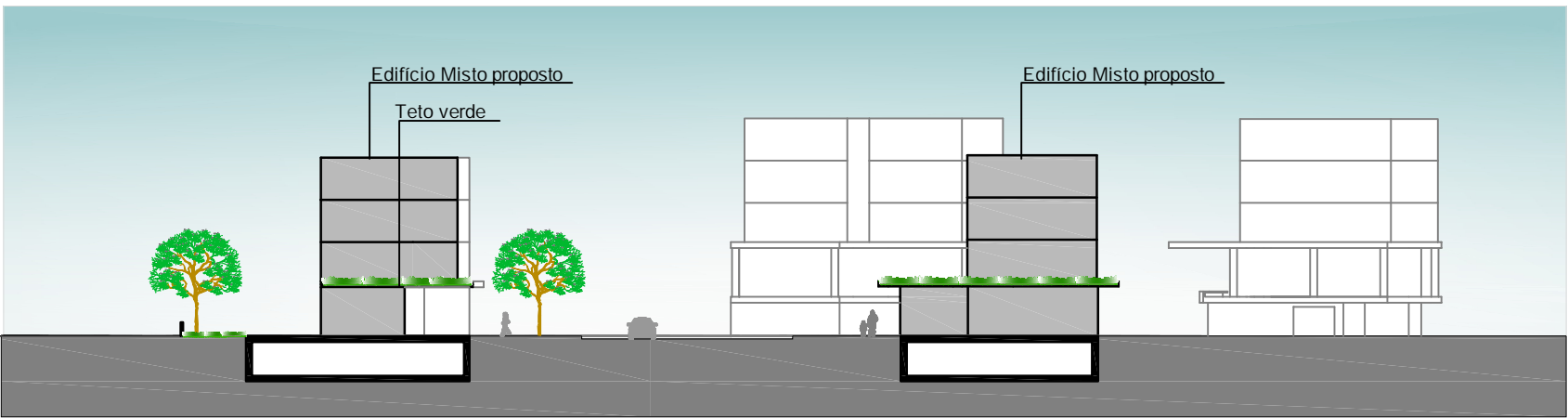


Esc.: 1/500



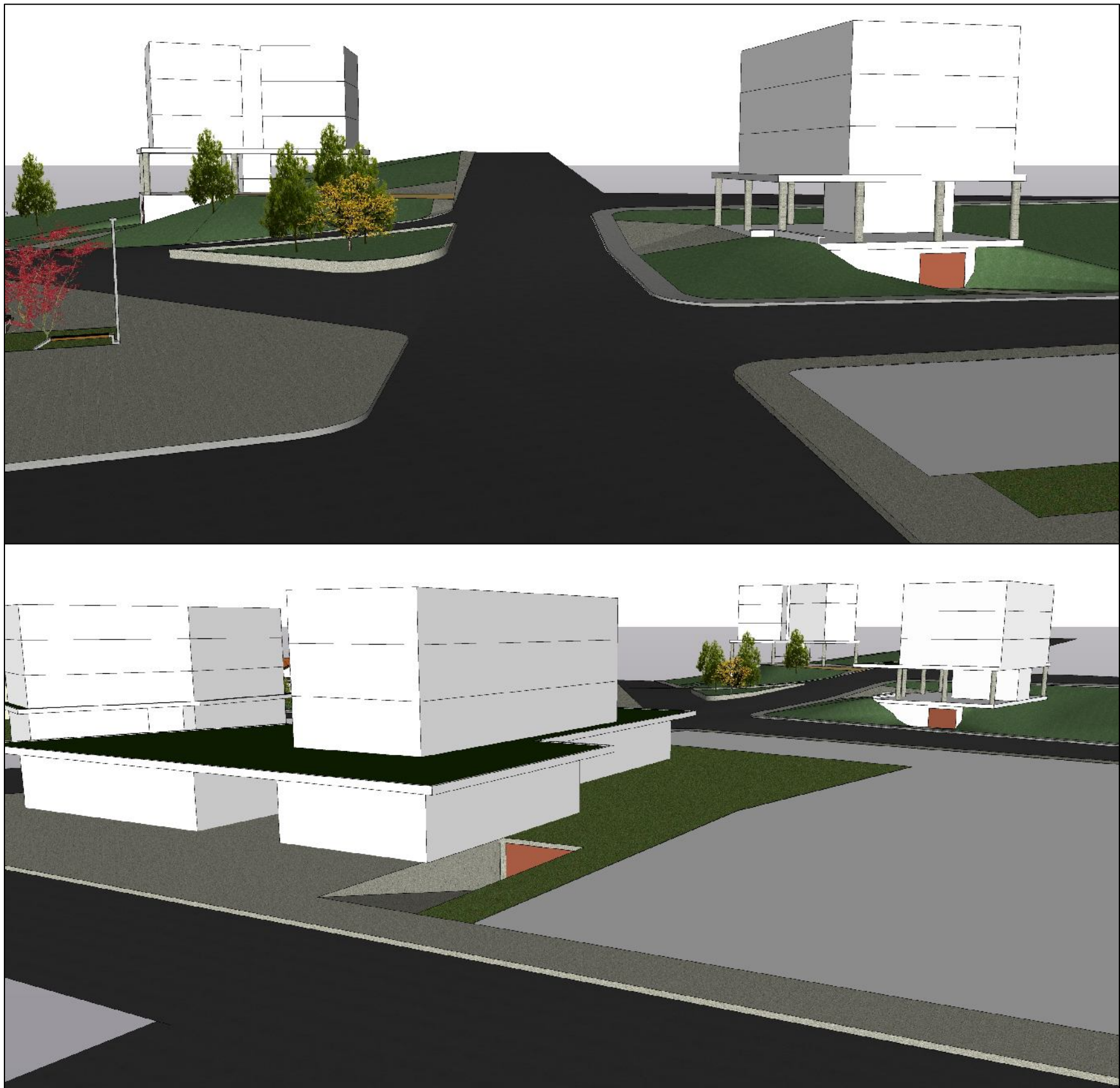
Corte AA  
Esc.: 1/500



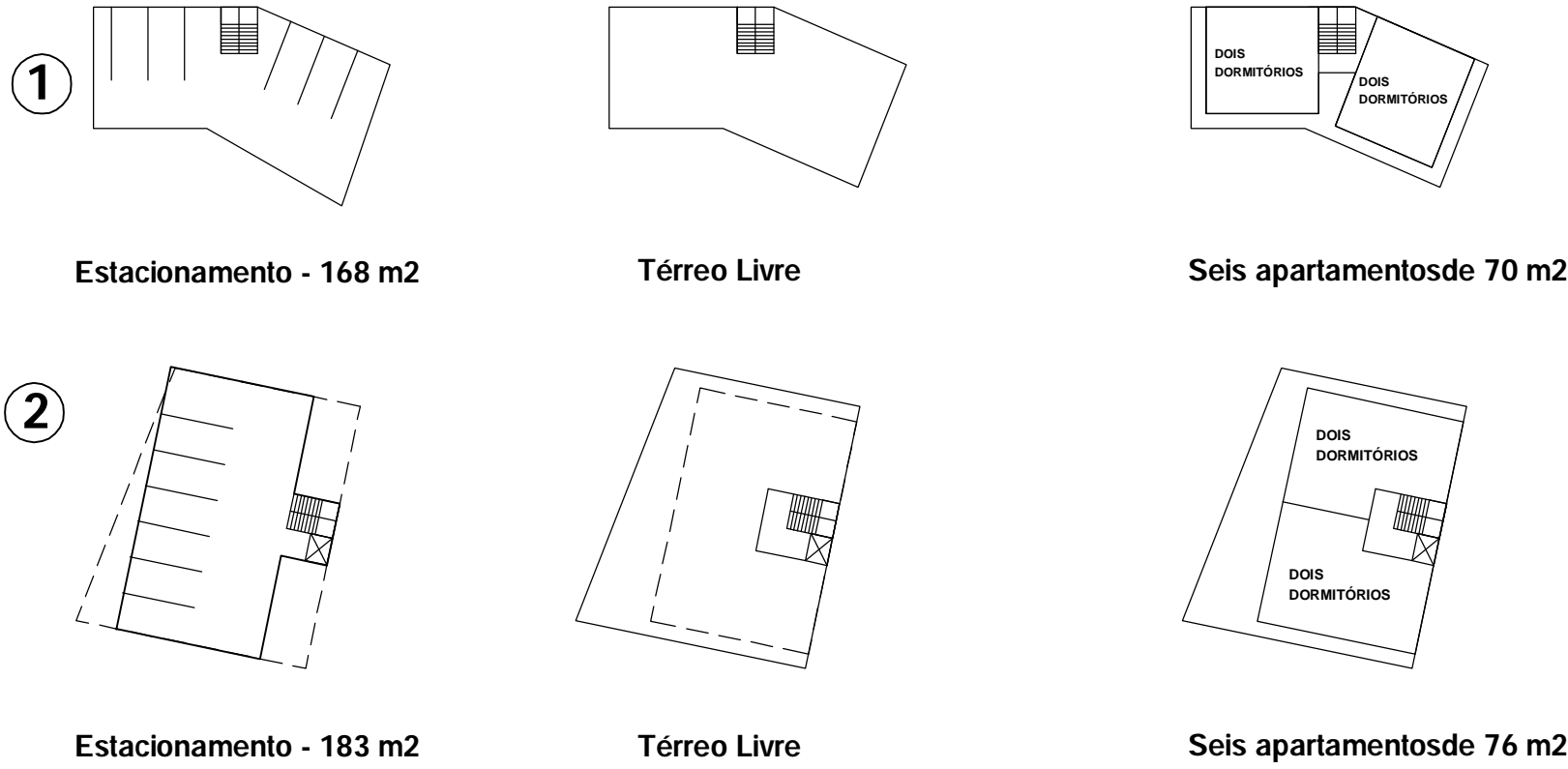
ÁREAS ATUAIS



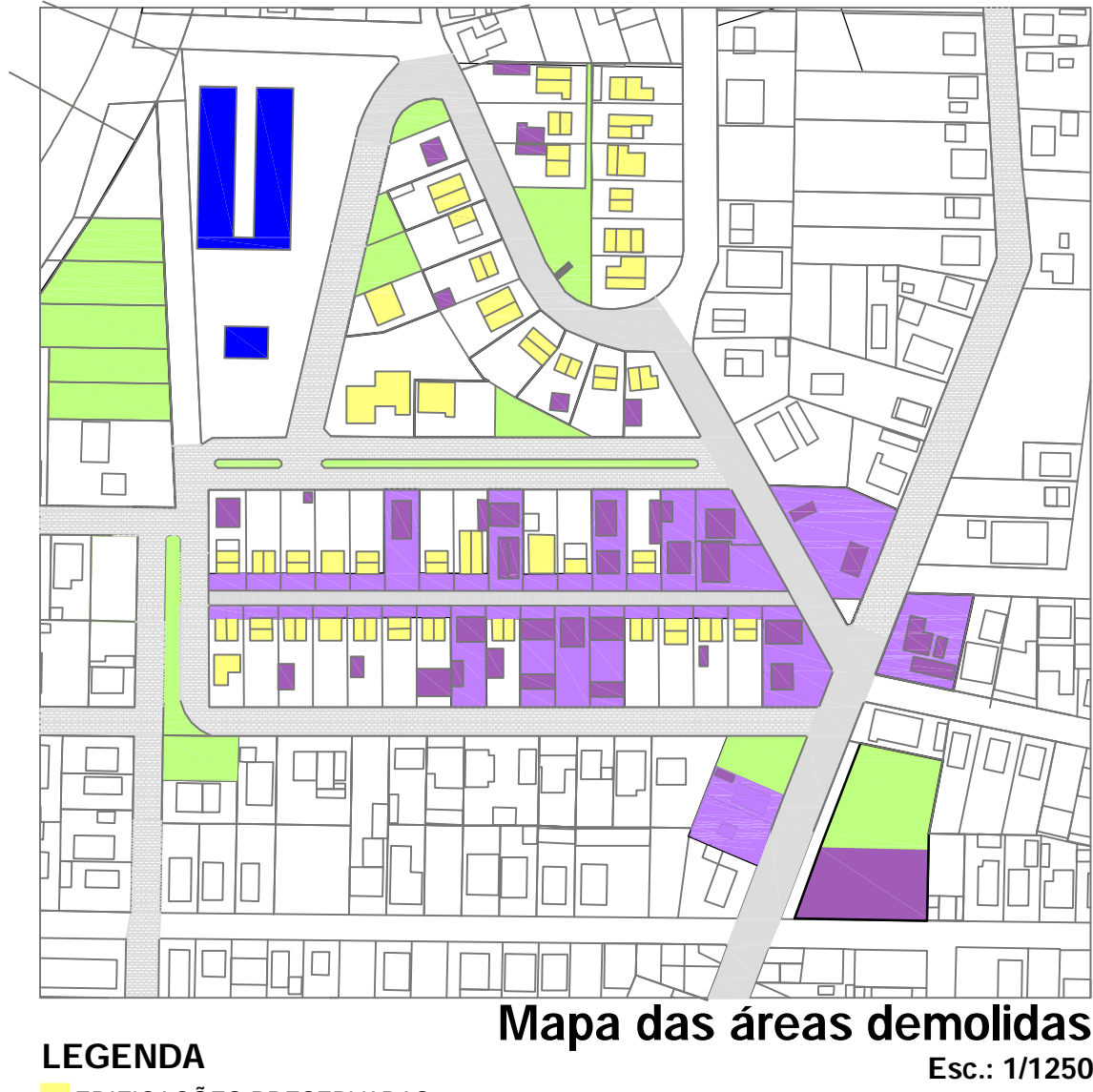
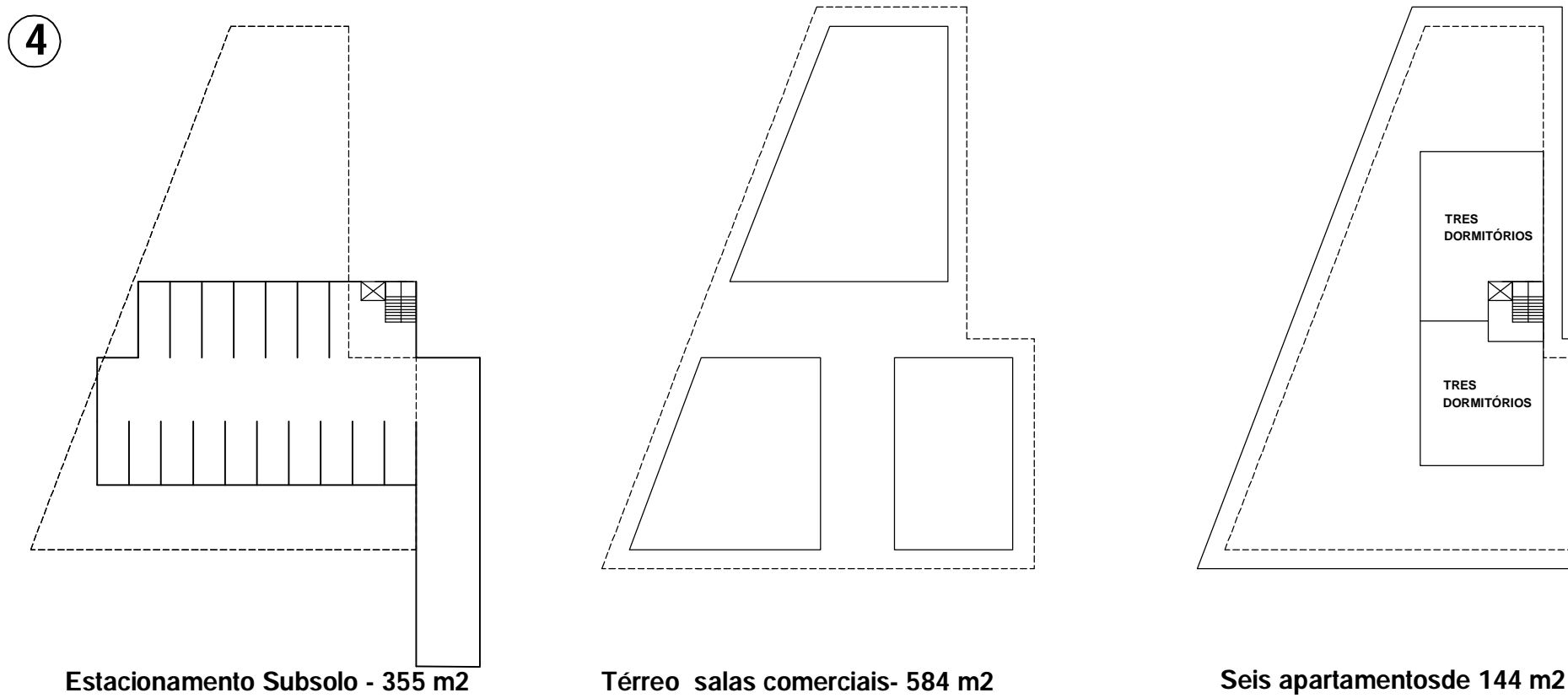
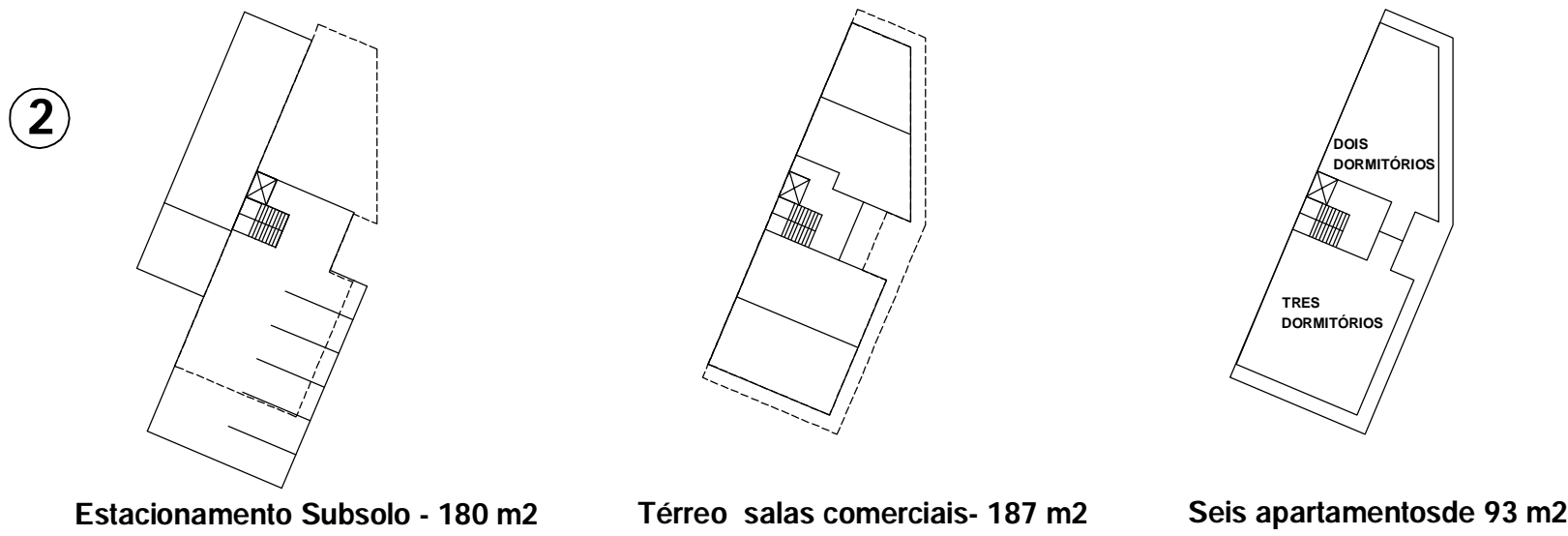
PERSPECTIVAS



## Edifício Multifamiliar



## Edifício Misto



Mapa das áreas demolidas  
Esc.: 1/1250

23 unidades habitacionais retiradas

A proposta dos edifícios Multifamiliar e Mistos, tem o propósito de suprir as habitações retiradas da Vila Rica, as quais foram retiradas 23 unidades, com uma densidade populacional 80,5 pessoas. O ensaio volumétrico dos edifícios dentro das normativas contempla 24 unidades habitacionais.

**1.0 TO: 80%** A Taxa de Ocupação estabelecida é de 80% da área total do terreno, permitindo que essa área seja totalmente ocupada com construção e pavimentação.

**2.0 TI: 20%** A Taxa de Infiltração é de 20% da área total do terreno. Não será permitido nenhum tipo de pavimentação, deverá garantir a TI totalmente livre (de pavimentação e/ou construção).

**3.0 RECUOS** RECUOS LATERAIS, FRENTE E FUNDO DE LOTE: Os recuos deverão seguir o seguinte cálculo:  $H/4$   
Ex: Edifício 4 Pavimento  
 $Pé direito 3,00 m = 12,00 m \quad H/4 = 12/4 = 3,00$

Nos edifícios de uso misto o térreo deverá ser livre, estabelecendo caráter público, assim os recuos frontais deveram seguir o recuo estabelecido acima, mais 6,00 metros configurando uma grande calçada, totalizando 9,00 m. Neste poderá utilizar áreas para estacionamento paralelo a rua. Nos edifícios multifamiliares o térreo deverá ser livre.

ESTACIONAMENTO: O estacionamento deverá ser no subsolo. Os estacionamentos para lojas comerciais so serem ofertados acima de 200 m2 na sua área total.